

REGULAÇÃO RELATÓRIO TÉCNICO DE FISCALIZAÇÃO - RTF Nº 006/2024

Fiscalização do Sistema de Transporte Coletivo Urbano da cidade de Erechim-RS

Prestador do Serviço: Empresa de Transportes Gaurama LTDA

1. CONSIDERAÇÕES PRELIMINARES

No dia 14 de agosto de 2024, realizou-se fiscalização no Sistema de Transporte Coletivo Urbano de Erechim, para verificar o funcionamento dos veículos.

Os trabalhos de fiscalização e regulação do município são amparados, principalmente, nas referências legais e normativas apresentadas no quadro 1.

Quadro 1: Principais leis, normas, decretos, resoluções, portarias e normas técnicas que norteiam as fiscalizações realizadas pela AGER,

Referências legais e normativas	Descrição
Lei Municipal nº 5.310/2013 – Erechim RS	Lei de Criação da Agência Reguladora dos Serviços Públicos Municipais de Erechim
Decreto Municipal nº 4.100/2014 – Erechim RS	Aprova o Regimento Interno da Agência Reguladora dos Serviços Públicos Municipais de Erechim – AGER.
CONTRATO ADMINISTRATIVO N.º 419/2018 e alterações posteriores	O objeto do presente Contrato é a Delegação de Concessão destinada à prestação do Serviço Público de Transporte Coletivo de Passageiros, no Município de Erechim, através da Secretaria Municipal de Segurança Pública e Proteção Social.
Lei Municipal nº 6.180/2016 – Erechim RS	Regulamenta o Transporte Coletivo Urbano de Passageiros.
Projeto Básico	Projeto Básico para concessão dos serviços do Sistema de Transporte Coletivo Urbano da Cidade de Erechim/RS

Lei Municipal nº 7.387/2023 – Erechim RS	Altera a Lei nº 6.180/2016, que regulamenta o Transporte Coletivo Urbano de Passageiros.
Decreto Municipal nº 5.157/2021 - Erechim RS e alterações posteriores	Regulamenta o Art. 9.º da Lei n.º 6.180/2016 que Regulamenta o Transporte Coletivo Urbano de Passageiros, indicando a dispensa do pagamento da tarifa do Transporte Coletivo Urbano para os portadores de deficiências.
Resolução AGER nº 013/2017	DISPÕE SOBRE OS INDICADORES DE DESEMPENHO DOS SERVIÇOS DE TRANSPORTE COLETIVO
Resolução AGER nº 030/2023	Dispõe sobre o Manual de Fiscalização dos Prestadores de Serviços no âmbito da Agência Reguladora dos Serviços Públicos Municipais de Erechim (AGER).
Resolução AGER nº 033/2023	Dispõe sobre diretrizes para a regulação e fiscalização do Transporte Coletivo no Município de Erechim pela AGER e dá outras providências.

2. A FISCALIZAÇÃO

A fiscalização na empresa Gaurama foi na modalidade direta, do tipo regular, na qual foram verificadas as condições de funcionamento, manutenção e conservação dos veículos do Transporte Coletivo Urbano de Erechim.

3. RELAÇÃO DE VEÍCULOS FISCALIZADOS

VEÍCULO VISTORIADO N°: 172	PLACA: INP-2462
Veículo funcionou normalmente durante o teste	SIM
Plataforma funcionou normalmente durante o teste.	SIM
Há espaço reservado para a acomodação de, pelo menos, dois portadores de necessidades especiais do lado oposto à porta central. Estes espaços permitem a entrada da cadeira de rodas e sua acomodação no sentido longitudinal do veículo.	SIM Espaço para uma cadeira
Abertura das portas ocorreu normalmente	SIM



Foto 1 Plataforma Elevatória



Foto 2 Interior do veículo

Veículo apresenta condições adequadas de higiene, limpeza e conservação.	SIM
Veículo possui identificação do itinerário, de fácil visualização.	SIM
Informações como valor da tarifa e telefone da AGER estão fixados no veículo, em local de fácil visualização.	SIM



Foto 3 Informações sobre valor da tarifa.



Foto 4 Informações do Itinerário

VEÍCULO VISTORIADO N°: 242	PLACA: IYU-3798
Veículo funcionou normalmente durante o teste	SIM
Plataforma funcionou normalmente durante o teste	SIM
Há espaço reservado para a acomodação de, pelo menos, dois portadores de necessidades especiais do lado oposto à porta central. Estes espaços permitem a entrada da cadeira de rodas e sua acomodação no sentido longitudinal do veículo.	SIM Espaço para uma cadeira
Abertura das portas ocorreu normalmente	SIM

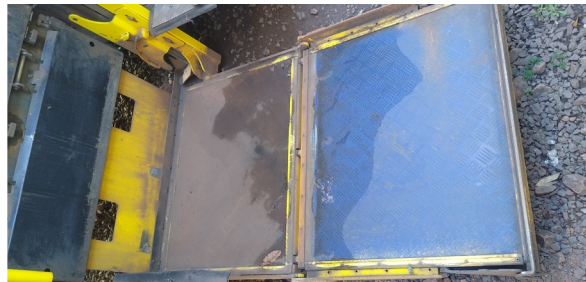


Foto 1 Plataforma Elevatória



Foto 2 Interior do veículo

Veículo apresenta condições adequadas de higiene, limpeza e conservação.	SIM
Veículo possui identificação do itinerário, de fácil visualização.	SIM
Informações como valor da tarifa e telefone da AGER estão fixados no veículo, em local de fácil visualização	SIM



Foto 3 Informações sobre valor da tarifa e telefone da AGER



Foto 4 Informações do Itinerário

VEÍCULO VISTORIADO N°: 166	PLACA: INJ-2760
Veículo funcionou normalmente durante o teste	SIM
Plataforma funcionou normalmente durante o teste	SIM
Há espaço reservado para a acomodação de, pelo menos, dois portadores de necessidades especiais do lado oposto à porta central. Estes espaços permitem a entrada da cadeira de rodas e sua acomodação no sentido longitudinal do veículo.	SIM Espaço para uma cadeira
Abertura das portas ocorreu normalmente	SIM



Foto 1 Plataforma Elevatória



Foto 2 Interior do veículo

Veículo apresenta condições adequadas de higiene, limpeza e conservação.	SIM
Veículo possui identificação do itinerário, de fácil visualização.	SIM
Informações como valor da tarifa e telefone da AGER estão fixados no veículo, em local de fácil visualização	SIM



Foto 3 Informações sobre valor da tarifa e telefone da AGER



Foto 4 Informações do Itinerário

VEÍCULO VISTORIADO N°: 194	PLACA: ISY-7698
Veículo funcionou normalmente durante o teste	SIM
Plataforma funcionou normalmente durante o teste.	SIM
Há espaço reservado para a acomodação de, pelo menos, dois portadores de necessidades especiais do lado oposto à porta central. Estes espaços permitem a entrada da cadeira de rodas e sua acomodação no sentido longitudinal do veículo.	SIM Espaço para uma cadeira
Abertura das portas ocorreu normalmente	SIM



Foto 1 Plataforma Elevatória



Foto 2 Interior do veículo

Veículo apresenta condições adequadas de higiene, limpeza e conservação. Obs. Elevador com muito pó.	RAZOÁVEL
Veículo possui identificação do itinerário, de fácil visualização.	SIM
Informações como valor da tarifa e telefone da AGER estão fixados no veículo, em local de fácil visualização	SIM



Foto 3 Informações sobre valor da tarifa e telefone da AGER



Foto 4 Informações do Itinerário

VEÍCULO VISTORIADO N°: 228	PLACA: IYT-4982
Veículo funcionou normalmente durante o teste	SIM
Plataforma funcionou normalmente durante o teste	SIM
Há espaço reservado para a acomodação de, pelo menos, dois portadores de necessidades especiais do lado oposto à porta central. Estes espaços permitem a entrada da cadeira de rodas e sua acomodação no sentido longitudinal do veículo.	SIM Espaço para uma cadeira
Abertura das portas ocorreu normalmente	SIM
 <p>Foto 1 Plataforma Elevatória</p>  <p>Foto 2 Interior do veículo</p>	
Veículo apresenta condições adequadas de higiene, limpeza e conservação.	SIM
Veículo possui identificação do itinerário, de fácil visualização.	SIM
Informações como valor da tarifa e telefone da AGER estão fixados no veículo, em local de fácil visualização	SIM



Foto 3 Informações sobre valor da tarifa e telefone da AGER



Foto 4 Informações do Itinerário

VEÍCULO VISTORIADO N°: 248	PLACA: IYU-3783
Veículo funcionou normalmente durante o teste	SIM
Plataforma funcionou normalmente durante o teste	SIM
Há espaço reservado para a acomodação de, pelo menos, dois portadores de necessidades especiais do lado oposto à porta central. Estes espaços permitem a entrada da cadeira de rodas e sua acomodação no sentido longitudinal do veículo.	SIM Espaço para uma cadeira
Abertura das portas ocorreu normalmente	SIM

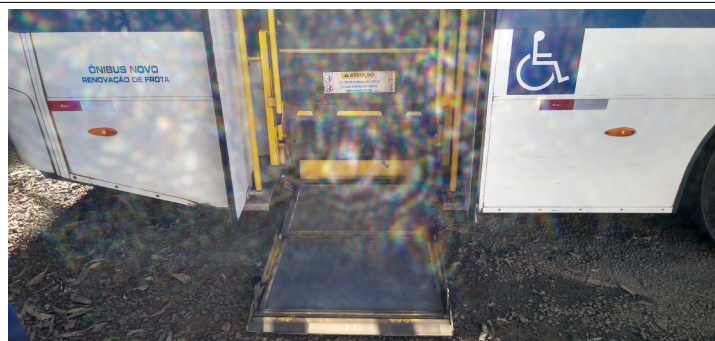


Foto 1 Plataforma Elevatória

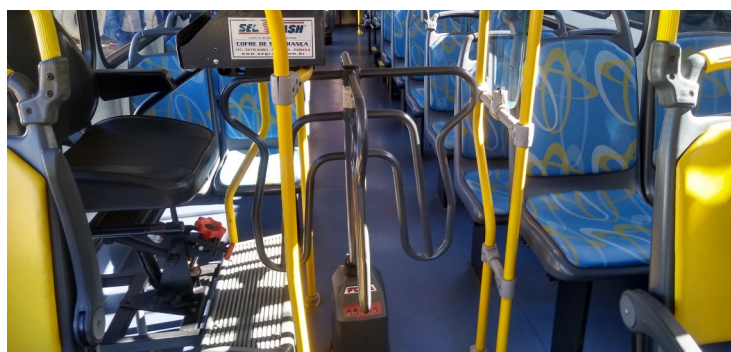


Foto 2 Interior do veículo

Veículo apresenta condições adequadas de higiene, limpeza e conservação.	SIM
Veículo possui identificação do itinerário, de fácil visualização.	SIM
Informações como valor da tarifa e telefone da AGER estão fixados no veículo, em local de fácil visualização	SIM



Foto 3 Informações sobre valor da tarifa e telefone da AGER



Foto 4 Informações do Itinerário

VEÍCULO VISTORIADO N°: 212	PLACA: IVQ-1734
Veículo funcionou normalmente durante o teste	SIM
Plataforma funcionou normalmente durante o teste	SIM
Há espaço reservado para a acomodação de, pelo menos, dois portadores de necessidades especiais do lado oposto à porta central. Estes espaços permitem a entrada da cadeira de rodas e sua acomodação no sentido longitudinal do veículo.	SIM Espaço para uma cadeira
Abertura das portas ocorreu normalmente	SIM



Foto 1 Plataforma Elevatória

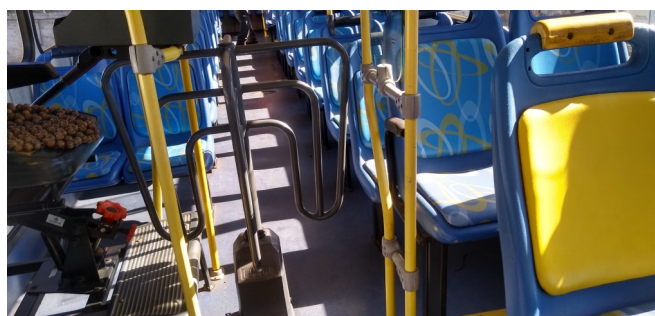


Foto 2 Interior do veículo

Veículo apresenta condições adequadas de higiene, limpeza e conservação.	SIM
Veículo possui identificação do itinerário, de fácil visualização.	SIM
Informações como valor da tarifa e telefone da AGER estão fixados no veículo, em local de fácil visualização	SIM



Foto 3 Informações sobre valor da tarifa e telefone da AGER



Foto 4 Informações do Itinerário

VEÍCULO VISTORIADO N°: 226	PLACA: IWJ-0284
Veículo funcionou normalmente durante o teste	SIM
Plataforma funcionou normalmente durante o teste	SIM
Há espaço reservado para a acomodação de, pelo menos, dois portadores de necessidades especiais do lado oposto à porta central. Estes espaços permitem a entrada da cadeira de rodas e sua acomodação no sentido longitudinal do veículo.	SIM Espaço para uma cadeira
Abertura das portas ocorreu normalmente	SIM



Foto 1 Plataforma Elevatória



Foto 2 Interior do veículo

Veículo apresenta condições adequadas de higiene, limpeza e conservação.	SIM
Veículo possui identificação do itinerário, de fácil visualização.	SIM
Informações como valor da tarifa e telefone da AGER estão fixados no veículo, em local de fácil visualização	SIM



Foto 3 Informações sobre valor da tarifa e telefone da AGER



Foto 4 Informações do Itinerário

VEÍCULO VISTORIADO N°: 230	PLACA: IYT-4996
Veículo funcionou normalmente durante o teste	SIM
Plataforma funcionou normalmente durante o teste	SIM
Há espaço reservado para a acomodação de, pelo menos, dois portadores de necessidades especiais do lado oposto à porta central. Estes espaços permitem a entrada da cadeira de rodas e sua acomodação no sentido longitudinal do veículo.	SIM Espaço para uma cadeira
Abertura das portas ocorreu normalmente	SIM
 <p>Foto 1 Plataforma Elevatória</p>  <p>Foto 2 Interior do veículo</p>	
Veículo apresenta condições adequadas de higiene, limpeza e conservação. Obs. Elevador com muito pó.	RAZOÁVEL
Veículo possui identificação do itinerário, de fácil visualização.	SIM
Informações como valor da tarifa e telefone da AGER estão fixados no veículo, em local de fácil visualização	SIM
 <p>Foto 3 Informações sobre valor da tarifa e telefone da AGER</p>	



Foto 4 Informações do Itinerário

VEÍCULO VISTORIADO N°: 216	PLACA: IVQ-1727
Veículo funcionou normalmente durante o teste	SIM
Plataforma funcionou normalmente durante o teste	SIM
Há espaço reservado para a acomodação de, pelo menos, dois portadores de necessidades especiais do lado oposto à porta central. Estes espaços permitem a entrada da cadeira de rodas e sua acomodação no sentido longitudinal do veículo.	SIM Espaço para uma cadeira
Abertura das portas ocorreu normalmente	SIM



Foto 1 Plataforma Elevatória



Foto 2 Interior do veículo

Veículo apresenta condições adequadas de higiene, limpeza e conservação.	SIM
Veículo possui identificação do itinerário, de fácil visualização.	SIM
Informações como valor da tarifa e telefone da AGER estão fixados no veículo, em local de fácil visualização	SIM



Foto 3 Informações sobre valor da tarifa e telefone da AGER



Foto 4 Informações do Itinerário

VEÍCULO VISTORIADO N°: 208	PLACA: IUN-4918
Veículo funcionou normalmente durante o teste	SIM
Plataforma funcionou normalmente durante o teste	SIM
Há espaço reservado para a acomodação de, pelo menos, dois portadores de necessidades especiais do lado oposto à porta central. Estes espaços permitem a entrada da cadeira de rodas e sua acomodação no sentido longitudinal do veículo.	SIM Espaço para uma cadeira
Abertura das portas ocorreu normalmente	SIM



Foto 1 Plataforma Elevatória



Foto 2 Interior do veículo

Veículo apresenta condições adequadas de higiene, limpeza e conservação.	SIM
Veículo possui identificação do itinerário, de fácil visualização.	SIM
Informações como valor da tarifa e telefone da AGER estão fixados no veículo, em local de fácil visualização	SIM



Foto 3 Informações sobre valor da tarifa e telefone da AGER



Foto 4 Informações do Itinerário

VEÍCULO VISTORIADO N°: 234	PLACA: IYT-5095
Veículo funcionou normalmente durante o teste	SIM
Plataforma funcionou normalmente durante o teste	SIM
Há espaço reservado para a acomodação de, pelo menos, dois portadores de necessidades especiais do lado oposto à porta central. Estes espaços permitem a entrada da cadeira de rodas e sua acomodação no sentido longitudinal do veículo.	SIM Espaço para uma cadeira
Abertura das portas ocorreu normalmente	SIM



Foto 1 Plataforma Elevatória



Foto 2 Interior do veículo

Veículo apresenta condições adequadas de higiene, limpeza e conservação.	SIM
Veículo possui identificação do itinerário, de fácil visualização.	SIM
Informações como valor da tarifa e telefone da AGER estão fixados no veículo, em local de fácil visualização	SIM



Foto 3 Informações sobre valor da tarifa e telefone da AGER



Foto 4 Informações do Itinerário

4. CONSIDERAÇÕES FINAIS

O trabalho de fiscalização foi concluído sem o registro de não conformidades, porém foram constatados alguns elevadores com muito pó, os quais foram encaminhados imediatamente para lavagem.

Erechim, 20 de agosto de 2024

Marcos César Mroczkoski
Agente Fiscal de Serviços Públicos Municipais

Edgar Radeski
Diretor Presidente Substituto

1. Identificação da reunião

Data da reunião	Horário	Local	Coordenador da reunião
14/08/2024	Início: 13:30 h Término:	Rua Jerônimo Teixeira, 348 - ERECHIM-RS	Fiscalização AGER

2. Objetivo

Promover fiscalização regular do sistema de Transporte Coletivo Urbano

3. Participantes

Nome	Instituição	Telefone	Assinatura
1. Marcos César Mroczkoski	AGER	3321-6491	<i>Marcos César Mroczkoski</i>
2. Paula Lino Caleffi	AGER	3321-6491	
3. Emerson A. Silveira	E.T.G	3321-3637	<i>Emerson</i>
4. Odair Berto	E.T.G	3321-3637	<i>Odair</i>
5.			
6.			

4. Discussão da pauta (Água)

Decisão	Responsável	Data limite
a) Verificação dos veículos.	<i>Emerson</i>	<i>14/08/24</i>
b)		
c)		

5. Pendência identificada

Decisão	Responsável	Data limite
a)		
b)		
c)		

6. Outros assuntos (em anexo, se necessário)

7. Fechamento da ata

Data da ata	Assinatura do relator
-------------	-----------------------

Em *14/08* /2024

Marcos César Mroczkoski
MARCOS CÉSAR MROCKOSKI
Agente Fiscal AGER-RS



OFÍCIO N° 074/2024/AGER

Erechim, 08 de Agosto de 2024.

Ao Senhor
João Alberto Batistus
Diretor da Empresa de Transportes Gaurama Ltda.
Erechim RS.

Assunto: Aviso de Fiscalização dos Veículos

Prezado Senhor

Ao cumprimentá-lo cordialmente, aproveitamos a oportunidade para informar a direção da empresa Gaurama, que no dia **14 de agosto de 2024 as 13:30** horas realizaremos fiscalização de rotina no sistema de transporte coletivo urbano, onde serão verificados os veículos.

Para tanto, solicitamos a colaboração de Vossa Senhoria no sentido de que sejam disponibilizadas aos técnicos deste ente regulador, quando do início da fiscalização, as seguintes condições:

- 1) livre acesso às dependências desse prestador e veículos, além de liberdade para contato com as pessoas representantes das áreas a serem fiscalizadas,
- 2) fornecimento de todas as informações e documentos solicitados pelos técnicos, durante a ação fiscalizadora,
- 3) motorista habilitado que possa efetuar todos os testes necessários no veículo

Ressaltamos a necessidade de que sejam notificados os representantes desse prestador, principalmente aqueles diretamente envolvidos com os assuntos relacionados com a ação fiscalizadora, para que estejam disponíveis no período da fiscalização.

Colocamo-nos à disposição para prestar quaisquer esclarecimentos adicionais que se fizerem necessários, o que poderá ser feito pelos seguintes meios de contato: e-mail: ager@erechim.rs.gov.br ou pelo telefone (54) 3321-6491.

Atenciosamente.

EDGAR RADESKI
Diretor Presidente Substituto