

REGULAÇÃO
RELATÓRIO TÉCNICO DE FISCALIZAÇÃO Nº 016/2022 – RTF

Fiscalização no Sistema de Transporte Coletivo Urbano de Erechim-RS

Prestador do Serviço: Empresa de Transportes Gaurama LTDA

Local: Garagem da Empresa

Data: 27/10/2022

Quantidade de veículos vistoriados: 10

CONSIDERAÇÕES PRELIMINARES

No dia 27 de Outubro de 2022, realizou-se fiscalização no Sistema de Transporte Coletivo Urbano de Erechim. Para verificar o serviço prestado pela concessionária, os trabalhos de regulação e fiscalização são amparados pelo contrato de concessão, leis, decretos e resoluções da AGER.

A FISCALIZAÇÃO

A fiscalização na empresa Gaurama foi na modalidade direta, do tipo regular, na qual foram verificadas as condições de funcionamento, manutenção e conservação dos veículos do Transporte Coletivo Urbano de Erechim.

VEÍCULO VISTORIADO Nº: 220	PLACA: IWJ-0280
Veículo funcionou normalmente durante o teste	SIM
Plataforma funcionou normalmente durante o teste. Obs. Durante o teste travou, veículo foi encaminhado para lavagem, após limpeza do elevador funcionou normalmente.	NÃO
Há espaço reservado para a acomodação de, pelo menos, dois portadores de necessidades especiais do lado oposto à porta central. Estes espaços permitem a entrada da cadeira de rodas e sua acomodação no sentido longitudinal do veículo.	SIM Espaço para uma cadeira
Abertura das portas ocorreu normalmente	SIM



Fotos 1 e 2 Plataforma Elevatória



Foto 2 Interior do veículo

Veículo apresenta condições adequadas de higiene, limpeza e conservação.	RAZOÁVEL
Veículo possui identificação do itinerário, de fácil visualização.	SIM
Informações como valor da tarifa e telefone da AGER estão fixados no veículo, em local de fácil visualização	SIM



Foto 3 Informações sobre valor da tarifa e telefone da AGER



Foto 4 Informações do Itinerário

VEÍCULO VISTORIADO Nº: 222 PLACA: IWJ-0283

Veículo funcionou normalmente durante o teste	SIM
Plataforma funcionou normalmente durante o teste	SIM
Há espaço reservado para a acomodação de, pelo menos, dois portadores de necessidades especiais do lado oposto à porta central. Estes espaços permitem a entrada da cadeira de rodas e sua acomodação no sentido longitudinal do veículo.	SIM Espaço para uma cadeira
Abertura das portas ocorreu normalmente	SIM



Foto 1 Plataforma Elevatória



Foto 2 Interior do veículo

Veículo apresenta condições adequadas de higiene, limpeza e conservação.	SIM
Veículo possui identificação do itinerário, de fácil visualização.	SIM
Informações como valor da tarifa e telefone da AGER estão fixados no veículo, em local de fácil visualização	SIM



Foto 3 Informações sobre valor da tarifa e telefone da AGER



Foto 4 Informações do Itinerário

VEÍCULO VISTORIADO Nº: 224	PLACA: IWJ-0281
Veículo funcionou normalmente durante o teste	SIM
Plataforma funcionou normalmente durante o teste	SIM
Há espaço reservado para a acomodação de, pelo menos, dois portadores de necessidades especiais do lado oposto à porta central. Estes espaços permitem a entrada da cadeira de rodas e sua acomodação no sentido longitudinal do veículo.	SIM Espaço para uma cadeira
Abertura das portas ocorreu normalmente	SIM
 <p style="text-align: center;">Foto 1 Plataforma Elevatória</p>	
 <p style="text-align: center;">Foto 2 Interior do veículo</p>	
Veículo apresenta condições adequadas de higiene, limpeza e conservação.	SIM
Veículo possui identificação do itinerário, de fácil visualização.	SIM
Informações como valor da tarifa e telefone da AGER estão fixados no veículo,	SIM

em local de fácil visualização



Foto 3 Informações sobre valor da tarifa e telefone da AGER



Foto 4 Informações do Itinerário

VEÍCULO VISTORIADO N°: 200	PLACA: ITJ-8005
Veículo funcionou normalmente durante o teste	SIM
Plataforma funcionou normalmente durante o teste. Obs. Durante o teste travou, veículo foi encaminhado para lavagem, após limpeza do elevador funcionou normalmente.	NÃO
Há espaço reservado para a acomodação de, pelo menos, dois portadores de necessidades especiais do lado oposto à porta central. Estes espaços permitem a entrada da cadeira de rodas e sua acomodação no sentido longitudinal do	SIM Espaço para uma cadeira

veículo.	
Abertura das portas ocorreu normalmente	SIM
 <p>Foto 1 Plataforma Elevatória</p>  <p>Foto 2 Interior do veículo</p>	
Veículo apresenta condições adequadas de higiene, limpeza e conservação.	RAZOÁVEL
Veículo possui identificação do itinerário, de fácil visualização.	SIM
Informações como valor da tarifa e telefone da AGER estão fixados no veículo, em local de fácil visualização	SIM



Foto 3 Informações sobre valor da tarifa e telefone da AGER



Foto 4 Informações do Itinerário

VEÍCULO VISTORIADO Nº: 214	PLACA: IVQ-1726
Veículo funcionou normalmente durante o teste	SIM
Plataforma funcionou normalmente durante o teste	SIM
Há espaço reservado para a acomodação de, pelo menos, dois portadores de necessidades especiais do lado oposto à porta central. Estes espaços permitem a entrada da cadeira de rodas e sua acomodação no sentido longitudinal do veículo.	SIM Espaço para uma cadeira
Abertura das portas ocorreu normalmente	SIM

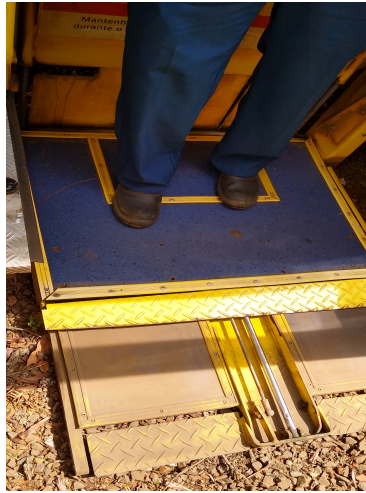


Foto 1 Plataforma Elevatória



Foto 2 Interior do veículo

Veículo apresenta condições adequadas de higiene, limpeza e conservação. Obs: Elevador com muito pó.	RAZOÁVEL
Veículo possui identificação do itinerário, de fácil visualização.	SIM
Informações como valor da tarifa e telefone da AGER estão fixados no veículo, em local de fácil visualização	SIM



Foto 3 Informações sobre valor da tarifa e telefone da AGER



Foto 4 Informações do Itinerário

VEÍCULO VISTORIADO Nº: 182	PLACA: IQD-0483
Veículo funcionou normalmente durante o teste	SIM
Plataforma funcionou normalmente durante o teste	SIM
Há espaço reservado para a acomodação de, pelo menos, dois portadores de necessidades especiais do lado oposto à porta central. Estes espaços permitem a entrada da cadeira de rodas e sua acomodação no sentido longitudinal do veículo.	SIM Espaço para uma cadeira
Abertura das portas ocorreu normalmente	SIM



Foto 1 Plataforma Elevatória



Foto 2 Interior do veículo

Veículo apresenta condições adequadas de higiene, limpeza e conservação.
Obs: Elevador com muito pó.

RAZOÁVEL

Veículo possui identificação do itinerário, de fácil visualização.

SIM

Informações como valor da tarifa e telefone da AGER estão fixados no veículo, em local de fácil visualização

SIM



Foto 3 Informações sobre valor da tarifa e telefone da AGER



Foto 4 Informações do Itinerário


VEÍCULO VISTORIADO Nº: 238	PLACA: IYU-3905
Veículo funcionou normalmente durante o teste	SIM
Plataforma funcionou normalmente durante o teste	SIM
Há espaço reservado para a acomodação de, pelo menos, dois portadores de necessidades especiais do lado oposto à porta central. Estes espaços permitem a entrada da cadeira de rodas e sua acomodação no sentido longitudinal do veículo.	SIM Espaço para uma cadeira
Abertura das portas ocorreu normalmente	SIM
 <p>Foto 1 Plataforma Elevatória</p>  <p>Foto 2 Interior do veículo</p>	
Veículo apresenta condições adequadas de higiene, limpeza e conservação. Obs: Elevador com muito pó.	RAZOÁVEL
Veículo possui identificação do itinerário, de fácil visualização.	SIM
Informações como valor da tarifa e telefone da AGER estão fixados no veículo, em local de fácil visualização	SIM



Foto 3 Informações sobre valor da tarifa e telefone da AGER



Foto 4 Informações do Itinerário

VEÍCULO VISTORIADO Nº: 252	PLACA: IYU-3887
Veículo funcionou normalmente durante o teste	SIM
Plataforma funcionou normalmente durante o teste	SIM
Há espaço reservado para a acomodação de, pelo menos, dois portadores de necessidades especiais do lado oposto à porta central. Estes espaços permitem a entrada da cadeira de rodas e sua acomodação no sentido longitudinal do veículo.	SIM Espaço para uma cadeira
Abertura das portas ocorreu normalmente	SIM



Foto 1 Plataforma Elevatória



Foto 2 Interior do veículo

Veículo apresenta condições adequadas de higiene, limpeza e conservação.	SIM
Veículo possui identificação do itinerário, de fácil visualização.	SIM
Informações como valor da tarifa e telefone da AGER estão fixados no veículo, em local de fácil visualização	SIM



Foto 3 Informações sobre valor da tarifa e telefone da AGER



Foto 4 Informações do Itinerário

VEÍCULO VISTORIADO N°: 232	PLACA: IYT-5088
Veículo funcionou normalmente durante o teste	SIM
Plataforma funcionou normalmente durante o teste	SIM
Há espaço reservado para a acomodação de, pelo menos, dois portadores de necessidades especiais do lado oposto à porta central. Estes espaços permitem a entrada da cadeira de rodas e sua acomodação no sentido longitudinal do veículo.	SIM Espaço para uma cadeira
Abertura das portas ocorreu normalmente	SIM



Foto 1 Plataforma Elevatória

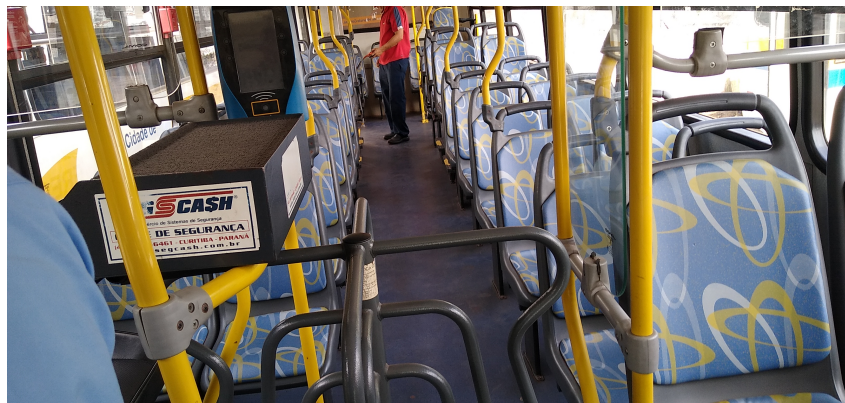


Foto 2 Interior do veículo



Veículo apresenta condições adequadas de higiene, limpeza e conservação.	SIM
Veículo possui identificação do itinerário, de fácil visualização.	SIM
Informações como valor da tarifa e telefone da AGER estão fixados no veículo, em local de fácil visualização	SIM



Foto 3 Informações sobre valor da tarifa e telefone da AGER



Foto 4 Informações do Itinerário

VEÍCULO VISTORIADO Nº: 198		PLACA: ISY-7694
Veículo funcionou normalmente durante o teste		SIM
Plataforma funcionou normalmente durante o teste Obs. Apresentou falha elétrica, foi encaminhado para conserto.		NÃO
Há espaço reservado para a acomodação de, pelo menos, dois portadores de necessidades especiais do lado oposto à porta central. Estes espaços permitem a entrada da cadeira de rodas e sua acomodação no sentido longitudinal do veículo.		SIM Espaço para uma cadeira
Abertura das portas ocorreu normalmente		SIM
 <p>Foto 1 Plataforma Elevatória/Escada</p>		
 <p>Foto 2 Interior do veículo</p>		
Veículo apresenta condições adequadas de higiene, limpeza e conservação.		SIM
Veículo possui identificação do itinerário, de fácil visualização.		SIM
Informações como valor da tarifa e telefone da AGER estão fixados no veículo,		SIM

em local de fácil visualização



Foto 3 Informações sobre valor da tarifa e telefone da AGER



Foto 4 Informações do Itinerário

Obs: A empresa será notificada para ter mais cuidado com a limpeza e conservação dos elevadores.

Marcos Cesar Mroczkoski
Agente Fiscal de Serviços Públicos Municipais
AGER Erechim

Edgar Radeski
Diretor Administrativo-Financeiro
AGER Erechim