

REGULAÇÃO
RELATÓRIO TÉCNICO DE FISCALIZAÇÃO Nº 010/ 2022 – RTF

Fiscalização no Sistema de Transporte Coletivo Urbano de Erechim-RS

Prestador do Serviço: Empresa de Transportes Gaurama LTDA

Local: Garagem da Empresa

Data: 30/06/2022

Quantidade de veículos vistoriados: 8

CONSIDERAÇÕES PRELIMINARES

No dia 30 de Junho de 2022, realizou-se fiscalização no Sistema de Transporte Coletivo Urbano de Erechim. Para verificar o serviço prestado pela concessionária, os trabalhos de regulação e fiscalização são amparados pelo contrato de concessão, leis, decretos e resoluções da AGER.

A FISCALIZAÇÃO

A fiscalização na empresa Gaurama foi na modalidade direta, do tipo regular, na qual foram verificadas as condições de funcionamento, manutenção e conservação dos veículos do Transporte Coletivo Urbano de Erechim.

VEÍCULO VISTORIADO Nº: 224	PLACA: IWJ-0281
MOTORISTA: Dulcinei Possomai	
Veículo funcionou normalmente durante o teste	SIM
Plataforma funcionou normalmente durante o teste	SIM
Motorista soube operar a plataforma	SIM
Há espaço reservado para a acomodação de, pelo menos, dois portadores de necessidades especiais do lado oposto à porta central. Estes espaços permitem a entrada da cadeira de rodas e sua acomodação no sentido longitudinal do veículo.	SIM Espaço para uma cadeira
Abertura das portas ocorreu normalmente	SIM



Foto 1 Plataforma Elevatória



Foto 2 Interior do veículo

Veículo apresenta condições adequadas de higiene, limpeza e conservação.	SIM
Veículo possui identificação do itinerário, de fácil visualização.	SIM
Informações como valor da tarifa e telefone da AGER estão fixados no veículo, em local de fácil visualização	SIM



Foto 3 Informações sobre valor da tarifa e telefone da AGER



Foto 4 Informações do Itinerário

VEÍCULO VISTORIADO Nº: 248	PLACA: IYU-3783
MOTORISTA: Valdir Rossioli	
Veículo funcionou normalmente durante o teste	SIM
Plataforma funcionou normalmente durante o teste	SIM
Motorista soube operar a plataforma	SIM
Há espaço reservado para a acomodação de, pelo menos, dois portadores de necessidades especiais do lado oposto à porta central. Estes espaços permitem a entrada da cadeira de rodas e sua acomodação no sentido longitudinal do veículo.	SIM Espaço para uma cadeira
Abertura das portas ocorreu normalmente	SIM



Foto 1 Plataforma Elevatória



Foto 2 Interior do veículo

Veículo apresenta condições adequadas de higiene, limpeza e conservação.	SIM
Veículo possui identificação do itinerário, de fácil visualização.	SIM
Informações como valor da tarifa e telefone da AGER estão fixados no veículo, em local de fácil visualização	SIM



Foto 3 Informações sobre valor da tarifa e telefone da AGER



Foto 4 Informações do Itinerário

VEÍCULO VISTORIADO Nº: 250	PLACA: IYU-3841
MOTORISTA: Valdir Maeski	
Veículo funcionou normalmente durante o teste	SIM
Plataforma funcionou normalmente durante o teste	SIM
Motorista soube operar a plataforma	SIM
Há espaço reservado para a acomodação de, pelo menos, dois portadores de necessidades especiais do lado oposto à porta central. Estes espaços permitem a entrada da cadeira de rodas e sua acomodação no sentido longitudinal do veículo.	SIM Espaço para uma cadeira
Abertura das portas ocorreu normalmente	SIM

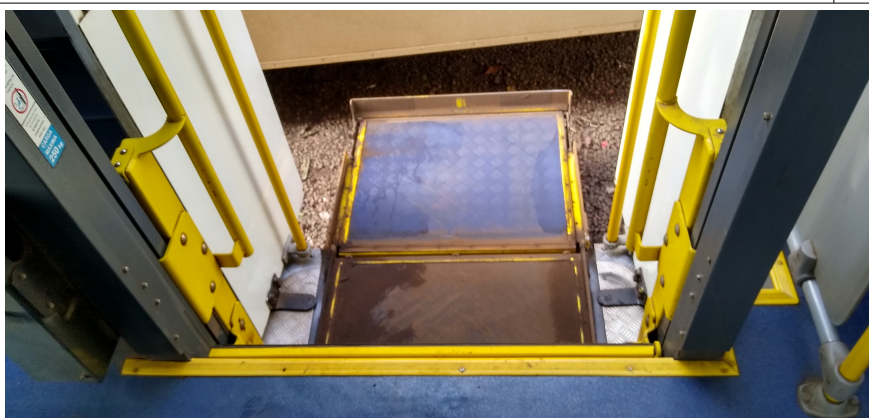


Foto 1 Plataforma Elevatória



Foto 2 Interior do veículo

Veículo apresenta condições adequadas de higiene, limpeza e conservação. Obs: Elevador com muito pó.	RAZOÁVEL
Veículo possui identificação do itinerário, de fácil visualização.	SIM
Informações como valor da tarifa e telefone da AGER estão fixados no veículo, em local de fácil visualização	SIM



Foto 3 Informações sobre valor da tarifa e telefone da AGER



Foto 4 Informações do Itinerário

VEÍCULO VISTORIADO Nº: 240	PLACA: IYU-3879
MOTORISTA: Lauro José Kosak	
Veículo funcionou normalmente durante o teste	SIM
Plataforma funcionou normalmente durante o teste	SIM

Motorista soube operar a plataforma	SIM
Há espaço reservado para a acomodação de, pelo menos, dois portadores de necessidades especiais do lado oposto à porta central. Estes espaços permitem a entrada da cadeira de rodas e sua acomodação no sentido longitudinal do veículo.	SIM Espaço para uma cadeira
Abertura das portas ocorreu normalmente	SIM



Foto 1 Plataforma Elevatória



Foto 2 Interior do veículo

Veículo apresenta condições adequadas de higiene, limpeza e conservação. Obs: Elevador com muito pó.	RAZOÁVEL
Veículo possui identificação do itinerário, de fácil visualização.	SIM
Informações como valor da tarifa e telefone da AGER estão fixados no veículo, em local de fácil visualização	SIM

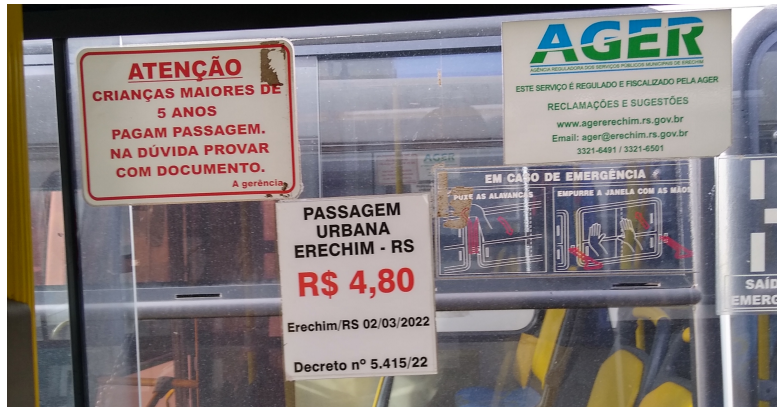


Foto 3 Informações sobre valor da tarifa e telefone da AGER



Foto 4 Informações do Itinerário

VEÍCULO VISTORIADO Nº: 252	PLACA: IYU-3887
MOTORISTA: Altair Pereira da Silva	
Veículo funcionou normalmente durante o teste	SIM
Plataforma funcionou normalmente durante o teste	SIM
Motorista soube operar a plataforma	SIM
Há espaço reservado para a acomodação de, pelo menos, dois portadores de necessidades especiais do lado oposto à porta central. Estes espaços permitem a entrada da cadeira de rodas e sua acomodação no sentido longitudinal do veículo.	SIM Espaço para uma cadeira
Abertura das portas ocorreu normalmente	SIM



Foto 1 Plataforma Elevatória



Foto 2 Interior do veículo

Veículo apresenta condições adequadas de higiene, limpeza e conservação.
Obs: Elevador com muito pó.

RAZOÁVEL

Veículo possui identificação do itinerário, de fácil visualização.

SIM

Informações como valor da tarifa e telefone da AGER estão fixados no veículo, em local de fácil visualização

SIM



Foto 3 Informações sobre valor da tarifa e telefone da AGER



Foto 4 Informações do Itinerário

VEÍCULO VISTORIADO Nº: 246	PLACA: IYU-3817
MOTORISTA: Oli Celi	
Veículo funcionou normalmente durante o teste	SIM
Plataforma funcionou normalmente durante o teste	SIM
Motorista soube operar a plataforma	SIM
Há espaço reservado para a acomodação de, pelo menos, dois portadores de necessidades especiais do lado oposto à porta central. Estes espaços permitem a entrada da cadeira de rodas e sua acomodação no sentido longitudinal do veículo.	SIM Espaço para uma cadeira
Abertura das portas ocorreu normalmente	SIM



Foto 1 Plataforma Elevatória



Foto 2 Interior do veículo

<p>Veículo apresenta condições adequadas de higiene, limpeza e conservação. Obs: Elevador com muito pó.</p>	<p>RAZOÁVEL</p>
<p>Veículo possui identificação do itinerário, de fácil visualização.</p>	<p>SIM</p>
<p>Informações como valor da tarifa e telefone da AGER estão fixados no veículo, em local de fácil visualização</p>	<p>SIM</p>



Foto 3 Informações sobre valor da tarifa e telefone da AGER



Foto 4 Informações do Itinerário

VEÍCULO VISTORIADO Nº: 232	PLACA: IYT-5088
MOTORISTA: Dulcimar José Guinzolfe	
Veículo funcionou normalmente durante o teste	SIM
Plataforma funcionou normalmente durante o teste	SIM
Motorista soube operar a plataforma	SIM
Há espaço reservado para a acomodação de, pelo menos, dois portadores de necessidades especiais do lado oposto à porta central. Estes espaços permitem a entrada da cadeira de rodas e sua acomodação no sentido longitudinal do veículo.	SIM Espaço para uma cadeira
Abertura das portas ocorreu normalmente	SIM
 <p>Foto 1 Plataforma Elevatória</p>  <p>Foto 2 Interior do veículo</p>	
Veículo apresenta condições adequadas de higiene, limpeza e conservação. Obs: Elevador com muito pó.	RAZOÁVEL
Veículo possui identificação do itinerário, de fácil visualização.	SIM
Informações como valor da tarifa e telefone da AGER estão fixados no veículo, em local de fácil visualização	SIM



Foto 3 Informações sobre valor da tarifa e telefone da AGER



Foto 4 Informações do Itinerário

VEÍCULO VISTORIADO Nº: 190	PLACA: IRH-9330
MOTORISTA: Nilsomar Capeletti	
Veículo funcionou normalmente durante o teste	SIM
Plataforma funcionou normalmente durante o teste	SIM
Motorista soube operar a plataforma	SIM
Há espaço reservado para a acomodação de, pelo menos, dois portadores de necessidades especiais do lado oposto à porta central. Estes espaços permitem a entrada da cadeira de rodas e sua acomodação no sentido longitudinal do veículo.	SIM Espaço para uma cadeira
Abertura das portas ocorreu normalmente	SIM



Foto 1 Plataforma Elevatória



Foto 2 Interior do veículo

Veículo apresenta condições adequadas de higiene, limpeza e conservação.
Obs: Elevador com muito pó e ferrugem.

RAZOÁVEL

Veículo possui identificação do itinerário, de fácil visualização.

SIM

Informações como valor da tarifa e telefone da AGER estão fixados no veículo, em local de fácil visualização

SIM

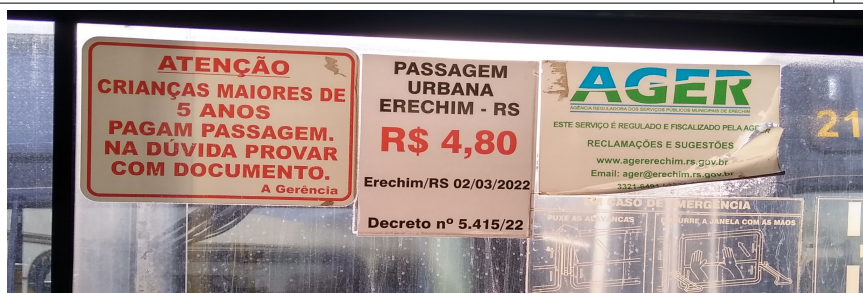


Foto 3 Informações sobre valor da tarifa e telefone da AGER



Foto 4 Acentos preferenciais

Obs: A empresa será notificada para ter mais cuidado com a limpeza e conservação dos elevadores.

Marcos Cesar Mroczkoski
Agente Fiscal de Serviços Públicos Municipais
AGER Erechim

Edgar Radeski
Diretor Administrativo-Financeiro
AGER Erechim